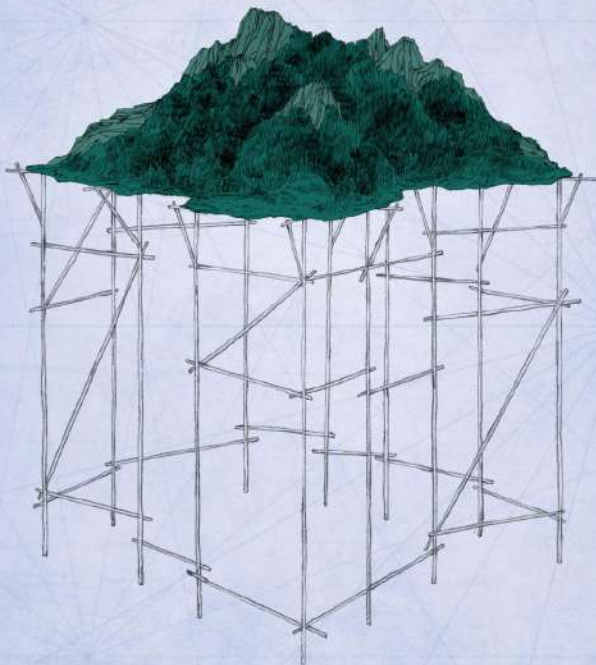


L'ÎLE INVENTÉE

UN TERRITOIRE NARRATIF À EXPLORER

5 NOVEMBRE 2022 > 20 MARS 2023



LABORATOIRE
D'HYBRIDATIONS

Bibliothèque municipale de Nantes
**MÉDIATHÈQUE
JACQUES DEMY**

RETOUR
D'EXPÉDITIONS

MUSÉUM
(D'HISTOIRE NATURELLE)

Traces d'espèces inconnues, bulles sonores, vestiges de la vie quotidienne, des découvertes uniques pour la première fois exposées !

Une exposition itinérante

Découvrir en vidéo

Pour plus d'informations, contacter :

- Jérôme Fihey – contact@arkhamsurloire.fr / 06 61 90 64 84

UN RETOUR D'EXPÉDITIONS

Sur une superficie de 42 km carrés, un paysage fait de montagnes escarpées et de jungle impénétrable abrite un incroyable site de fouilles archéologiques.

L'exposition que nous vous proposons rassemble les traces d'espèces inconnues, de bulles sonores et d'artéfacts ramenés par les deux premières expéditions scientifiques sur ce territoire nommé l'Île inventée.

Les premières fouilles lèvent le voile sur l'une des sociétés utopiques les plus avant-gardistes du XIX^{ème} siècle, une communauté étrangement symbiotique d'humains et de plantes, alimentée par l'énergie des émotions. Pendant plus de cent ans, loin des bruits du monde, cette société originale entièrement basée sur le conte s'est développée avant de s'évanouir quelque part au tournant des années 1960 dans des circonstances nébuleuses.

Elle n'a été redécouverte que récemment par Flavie Ruse et Louis-Émile Grenier, deux explorateurs nantais férus de para-archéologie.



*1 des 15 illustrations de Jérôme Maillet
présentées dans l'exposition.*

UN PROJET TRANSMÉDIA ET TRANSATLANTIQUE

Transmédia

L'île inventée est une œuvre collective dont le récit se déploie via plusieurs médias et expériences :

- **2 livres** : le roman *L'île inventée* et le recueil *Contes des Estuaires*.
- **1 fiction radiophonique** en 8 épisodes de 20 à 30 minutes chacun.
- **1 exposition** en 2 volets : 1 retour d'expéditions comprenant une quinzaine d'artéfacts, des vidéos, des illustrations et des dispositifs interactifs, et un laboratoire d'hybridations (installation d'art numérique).

Transatlantique

L'ensemble du projet a été produit suite à une collaboration de plusieurs années entre Arkham sur Loire, association culturelle nantaise et Rhizome, producteur dans le domaine de la littérature vivante à Québec.

Ces deux structures ont mis en place des partenariats institutionnels et artistiques permettant un métissage des imaginaires et des pratiques. On trouve donc au générique de cette exposition des illustrateurs, des auteurs, des créateurs sonores et numériques, des scénographes, des conteurs, des plasticiens français et québécois.

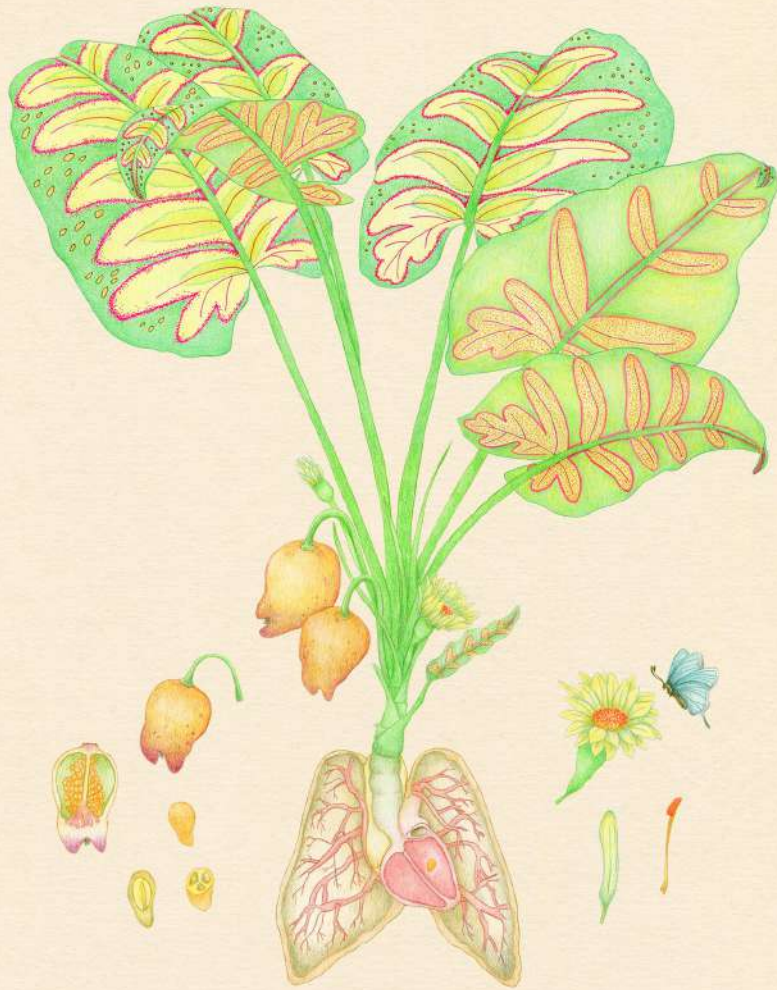


Fig.1 La Joie

“Je vous parle d’une île qui est à la fois cité et forêt tropicale ; pleine de l’obscurité humide des plantes et lumineuse d’une énergie nouvelle, portée par les algues ; je vous parle d’une île où l’on vit dans les arbres, avec tout le confort nécessaire, sans prendre plus de la nature qu’il n’en faut, en se déplaçant en ballon ; je vous parle d’une île où goûter à la racine des arbres vous révèle leurs secrets et où les acacias vous envoient des signaux parfumés chaque fois qu’un danger se présente.”

Extrait de L’île inventée, Christiane Vadnais

Ci-contre, un des dessins réalisés par Delphine Vaute représentant la joie. Sept autres émotions botaniques ont été réalisées en 2020 pour l’Herbier des émotions.

UN TERREAU LITTÉRAIRE FORT

Des extraits du récit de *L'île inventée* par Christiane Vadnais ponctuent la visite.

UN ADN SONORE

16 points d'écoute permettent au visiteur de plonger dans les histoires de l'île inventée à travers des bulles sonores de 1 à 5 minutes chacune.

« Doux, ils vous caressent la peau de chatouillis presque imperceptibles, qui pourtant vous rappellent à l'attention du monde. Drôles, ils dispersent l'humidité brûlante entre les choses. Effrayants, ils vous font frémir de tous vos membres, font onduler la sève jusqu'à vos extrémités, et vous renversent comme seules en sont capables les bourrasques de la saison des pluies.

Des hauteurs du Jardin des Plantes aux berges moutonneuses de Port-Barret, les contes sont la source de tout mouvement. Ils fauchent, emmêlent, déracinent. Parfois, ils vous emportent même là d'où ils viennent. »
Extrait de *L'île inventée*, témoignage d'Andsie Lou





Plusieurs artéfacts sont inclus dans l'exposition, tels que la carte/objet de l'île inventée, le calendrier circulaire ou bien encore l'herbier des émotions.

Deux dispositifs interactifs ont été réalisés pour l'exposition :

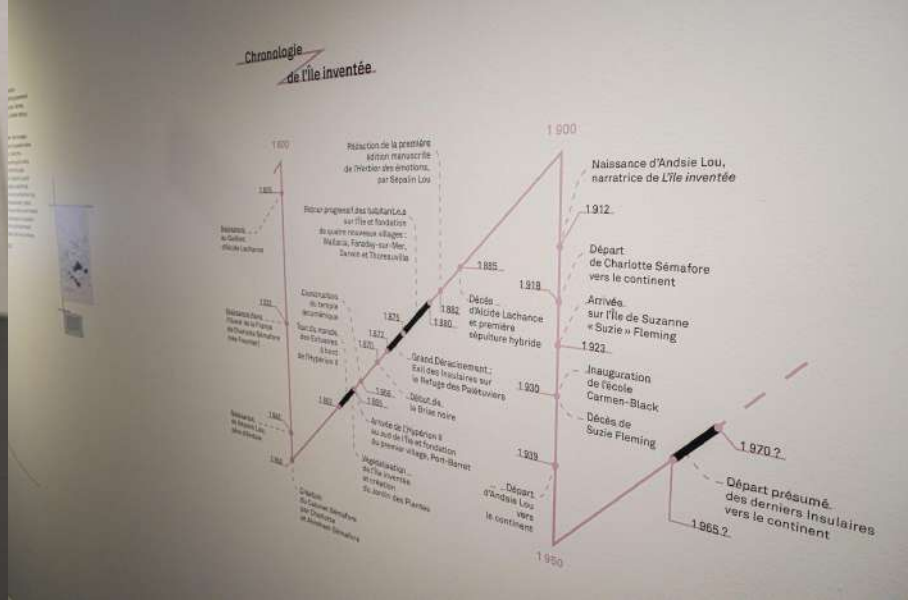
- Une machine de lecture de bulles sonores
- une machine de démonstration de l'énergie aliothermique





La scénographie imaginée pour l'exposition sera adaptée à votre lieu.

L'exposition au Muséum de Nantes faisait 80 m2, mais elle peut s'étendre facilement sur une surface plus importante.



LES SCIENCES COMME INSPIRATION

À la fois uchronique et utopique, notre projet décrit une société cosmopolite qui est parvenue à prendre ses distances avec l'anthropocentrisme et l'eurocentrisme, contrairement au mouvement intellectuel dominant dans les empires européens du XIX^{ème} siècle. La gestion des écosystèmes d'une part et, d'autre part, la « décolonisation de la pensée » nous semblent deux enjeux fortement liés aux difficultés actuelles en matière de vivre ensemble et de préservation des diversités naturelles ou culturelles.

La circulation de plus en plus rapide des espèces et des êtres humains sur le globe représente un défi nouveau pour nos sociétés. Il s'agit ici de faire un détour par un passé onirique pour imaginer un futur à la fois commun, respectueux et durable.

Appuyés par quelques phénomènes merveilleux et par des parcours de vie hors du commun, de nombreux personnages portent des visions du monde en décalage avec leur temps, très proches de positionnements scientifiques récents tels que l'Histoire connectée ou populaire et l'écologie des communautés. Plus généralement, c'est la place de la coopération, de la symbiose, de la connexion et du métissage dans les dynamiques biologiques et sociétales que nous voulons mettre de l'avant.

En s'enracinant dans les approches les plus contemporaines de différentes disciplines scientifiques, Les Contes des Estuaires ambitionnent de mettre en culture ces connaissances. Avec pour thème central la problématique complexe du vivre ensemble, les personnages et les phénomènes merveilleux symboliseront et mettront en scène de nouvelles manières de voir les sociétés humaines et leurs écosystèmes.

Les Contes des Estuaires portent depuis le début du projet un intérêt fort pour les sciences, principalement la botanique et l'histoire. Les artistes et les enfants invités à créer autour du projet se sont nourris de nombreuses connaissances scientifiques actuelles qu'ils ont pu ensuite déployer dans le domaine de l'imaginaire.

LABORATOIRE D'HYBRIDATIONS

En complément à l'exposition principale, vous pouvez accueillir les installations numériques immersives imaginées par l'artiste nantais Laurent La Torpille.

De l'Île inventée, trois phénomènes que l'on peut qualifier de merveilleux sont ramenés et incubés dans un laboratoire : l'hybridation botanique, l'archéologie sonore et des microalgues qui créent de l'énergie lorsqu'elles captent des émotions humaines.

Chaque élément provenant de l'île, un grain de sable, une feuille ou une goutte d'eau, peut contenir des paysages mémoriels, dévoilés par la présence des visiteurs.



Cliquez sur l'image du bas pour découvrir la vidéo de l'installation numérique

AUTOUR DE L'EXPO :

Des animations sur mesure peuvent être imaginées pour créer de la médiation autour du temps fort de l'exposition avec comme supports les 2 livres ou la fiction radiophonique (en écoute [sur le site de Rhizome](#)).



PARTENAIRES

Une co-production Arkham sur Loire (Nantes) et Rhizome (Québec).

En partenariat avec La Quadrature (Montréal), la Maison Natale Louis Fréchette (Lévis), le Muséum de la Métropole de Nantes et la bibliothèque municipale de Nantes.

Avec le soutien de :

- Fonds franco-québécois pour la coopération décentralisée (FFQCD)
- Conseil des arts du Canada
- Entente de développement culturel entre le ministère de la Culture et des Communications du Québec et la ville de Québec
- Conseil des arts et des lettres du Québec
- Nantes Métropole
- Ville de Nantes

ÉQUIPE

Idée originale, développement de l'univers narratif et direction artistique : Jérôme Fihey et Maxime Labat

Conception, coordination et déploiement : Yves Doyon et Jérôme Fihey

Écriture des textes : Christiane Vadnais, Jérôme Fihey, Yves Doyon et Maxime Labat

Illustrations : Delphine Vaute et Jérôme Maillet

Création de la carte de l'Île inventée : Jérôme Maillet et Péio Eliceiry

Création des artéfacts : MPI AGENCEMENT SIGNALÉTIQUE, AVEAM, Basile Coignard, Anaïs Beaupoux et Karim Douis

Scénographie Museum : Ariane Costes (Les Scénographistes)

Graphisme Museum : Lucile Fond (Les Scénographistes)

Installations numériques : Laurent La Torpille

Scénographie Médiathèque : Laurent La Torpille et Jérôme Fihey

Graphisme Médiathèque : karim Douis

Construction : Service Fabrications Expositions (DAEELE-BATII) de Nantes Métropole

Production des vidéos : Jérôme Fihey et Karim Douis. Avec la participation de Sébastien Marqué, Sébastien Landry et Flore Vannier Moreau

Écriture et narration des contes sonores : Julie Boitte, Ligia Borges, Paul Bradley, Najoua Darwiche, Lamine Diagne, Céline Jantet, Monsieur Mouch et Hamidou Savadogo.

Création sonore : Martin Gracineau et Miriane Rouillard

Coordination et direction artistique des contes sonores : Nicolas Rochette / La Quadrature.

CONTACTS



Association Arkham sur Loire

7, rue des Cadeniers, 44000 Nantes

Jérôme Fihey, directeur artistique

contact@arkhamsurloire.fr

06 61 90 64 84

09 50 45 47 49

Facebook : [facebook.com/arkhamsurloire/](https://www.facebook.com/arkhamsurloire/)



Productions Rhizome

*870, avenue de Salaberry, bureau 104,
Québec QC G1R 2T9 Canada*

Simon Dumas, directeur général et artistique

info@productionsrhizome.org

418 525 0305

[productionsrhizome.org](https://www.productionsrhizome.org)

Facebook : [facebook.com/productionsrhizome/](https://www.facebook.com/productionsrhizome/)